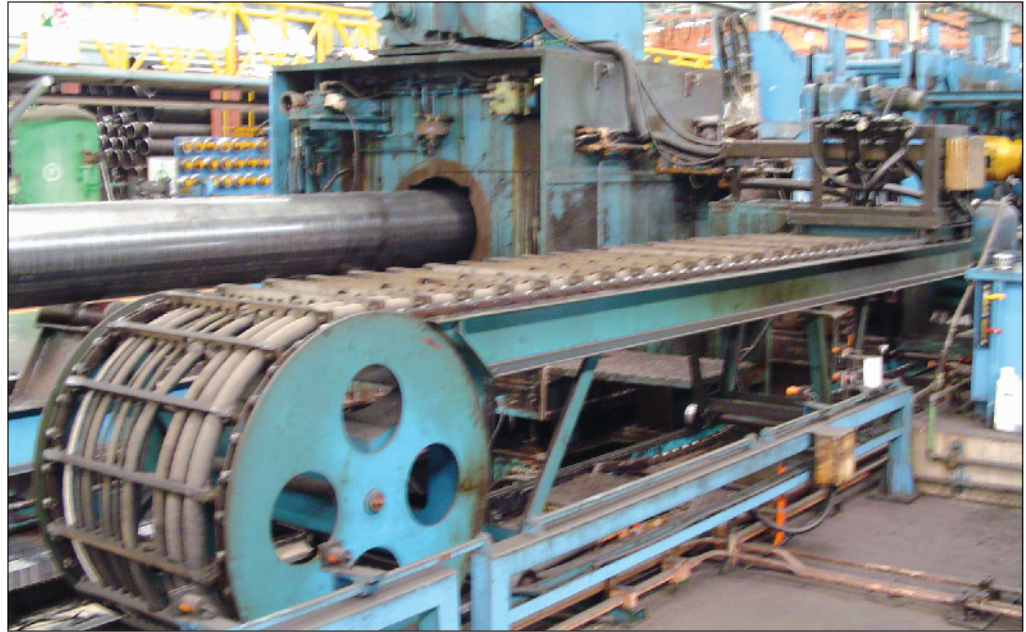


HSI type

HSI Type



● 용도 Application

크레인, 철강설비, 단조설비 등 중하중, 고속용 기계에 적합.

Good for Heavy weight and high speed application such as crane, steel mill and tinning facility

● 특징 Features

I형 RoboChain는 빠른 속도 및 중하중 장거리에서 진동의 영향을 받지 않도록 구조 설계되어 있으며 기동 정지의 빈도가 많을 때와 케이블의 가닥수가 많을 때 적합 하도록 여러가지 기구를 개량하여 한신체인 특지의 특성을 살려 만들어졌기 때문에 기능 및 경제성 면에서 충분히 만족하실 수 있는 기종입니다.

표준사양은 이동거리 100 m이하, 속도 120 m/min 이하, 기동 정지시에 가감속도 1.0m/S²이하로 설계제작되어 있습니다만 조건이 만족하지 않을 경우 당사와 상담 바랍니다.

- Frame부와 Supporter Chain부로 구성되어 있으며, 진동의 영향을 받지 않게 되어 있기 때문에 내구성이 뛰어납니다.
- 고속 중하중, 장거리에 적합합니다. 기동 정지의 빈도가 많은 경우, 다수의 Cable, Hose를 고속 장거리 이동하는 경우에 위력을 발휘합니다.
- 7종의 다양한 모델이 있습니다.

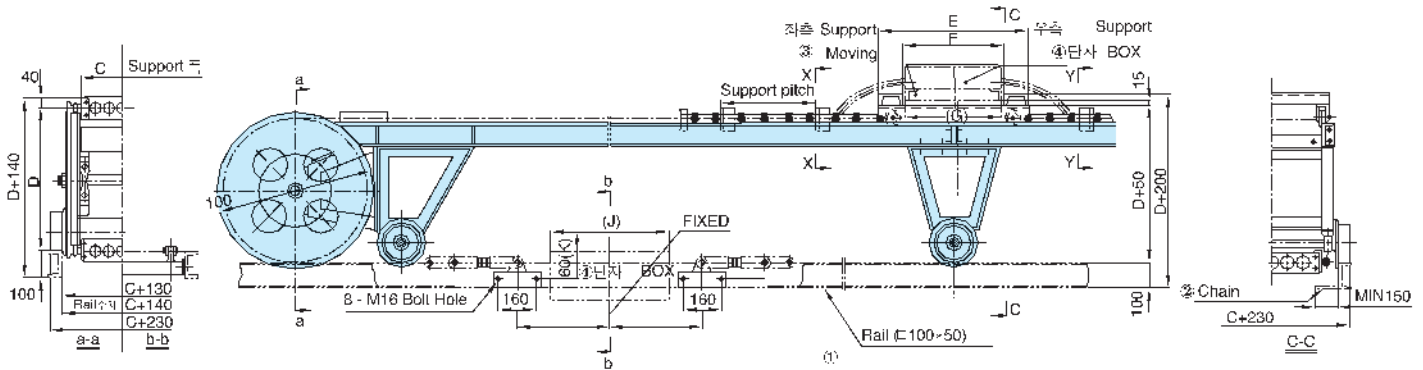
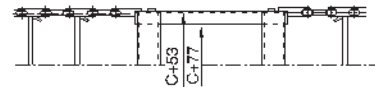
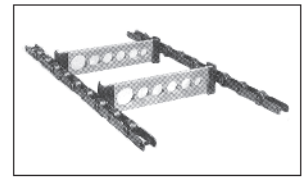
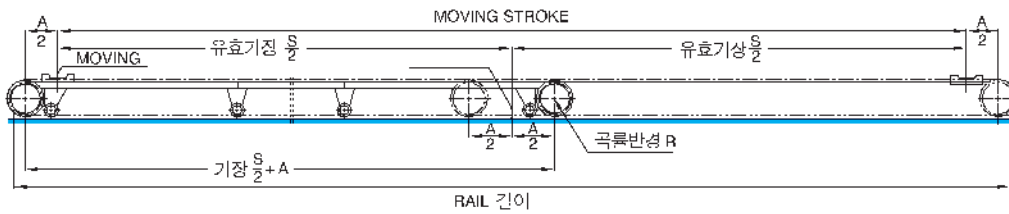
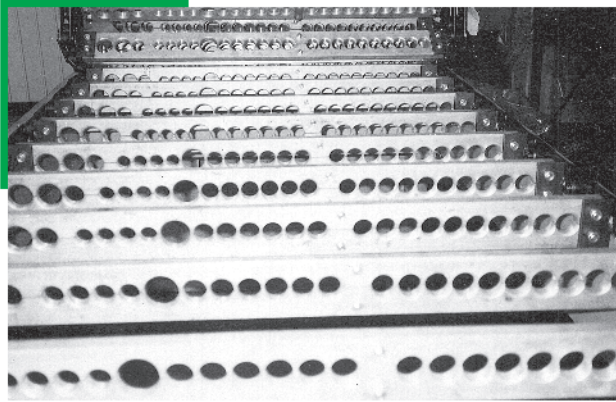
● It consist of frame and supporter parts. Since it is specially designed for bumping vibration, the durability is superior.

● It is suitable for heady load and long stroke application. In particular, the model is best choice for frequent stop-and-go and multiple cable and hose for stroke in high speed.

● 7 different configurations are ready.

- 주문시 당사 기술영업부 로 문의 바랍니다.

HSI type



곡률반경 (R)	DRUM 지름 (D)	A	B	E	F	(G)	I	(J)	(K)
175	350	1,800	2,000	620	420	max.410	390	max.500	max.40
200	400	1,800	2,000	620	420	max.410	390	max.500	max.40
250	500	1,800	2,000	620	420	max.410	390	max.500	max.40
300	600	1,800	2,000	620	420	max.410	390	max.500	max.40
350	700	1,800	2,000	620	420	max.410	390	max.500	max.40
400	800	2,000	2,500	820	620	max.610	440	max.600	max.60
500	1,000	2,000	2,500	820	620	max.610	440	max.600	max.60